



MP1235

Предварительный усилитель

- темброблок.

4-канала, ЖКИ, ДУ,
сабвуфер. (TDA7429L)

<http://www.masterkit.ru>

Поставщик: ООО «Даджет»

Адрес: 115114, г. Москва, ул. Дербеневская, д.1.

E-mail: infomk@masterkit.ru

Основа модуля интегральная схема TDA7429L - четырехканальный аудиопроцессор с цифровым управлением и выходом на сабвуфер. Модуль раскладывает стереосигнал с любого из 3 входов на 4 широкополосных канала и один низкочастотный для подключения сабвуфера. Позволяет производить регулировку уровня звука в каждом канале отдельно и во всех каналах одновременно, а также тембра по низким и высоким частотам. Все настройки производятся с помощью кнопок или пульта дистанционного управления и индицируются на ЖКИ индикаторе.

Технические характеристики:

Напряжение питания 1, не более, В	10
Напряжение питания 2, не более, В	5
Максимальный потребляемый ток мА.	55
Диапазон воспроизводимых частот, Гц	20-20000
Шаг регулировки тембра, дБ	2
Частота среза сабвуферного канала, Гц	100
Максимальный уровень входного сигнала, В	3
КНИ на частоте 1 кГц.	0,01
Отношение сигнал/шум дБ.	106
Разделение каналов на частоте 1 кГц дБ.	100
Диапазон регулировки уровня вых. сигнала, дБ.	-78,5 ... 0
Количество коммутируемых входов	3
Входное сопротивление кОм	30
Сопротивление нагрузки на выходе не менее кОм	50
Размеры платы ЖК дисплея, мм	27 x 90
Размеры клавиатуры	35 x 90
Размеры печатной платы, мм	85 x 65

Комплект поставки:

Модуль темброблока	1
ЖК дисплей	1
Плата с кнопками	1
Пульт ДУ	1
Инструкция по эксплуатации	1

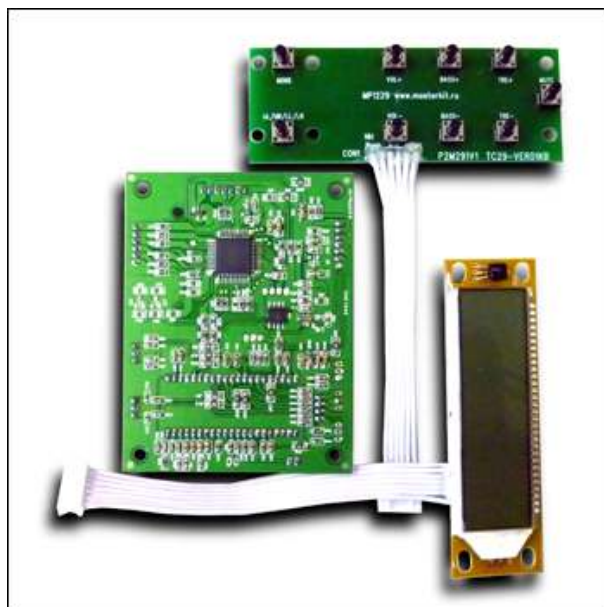


Рис.1. Внешний вид модуля

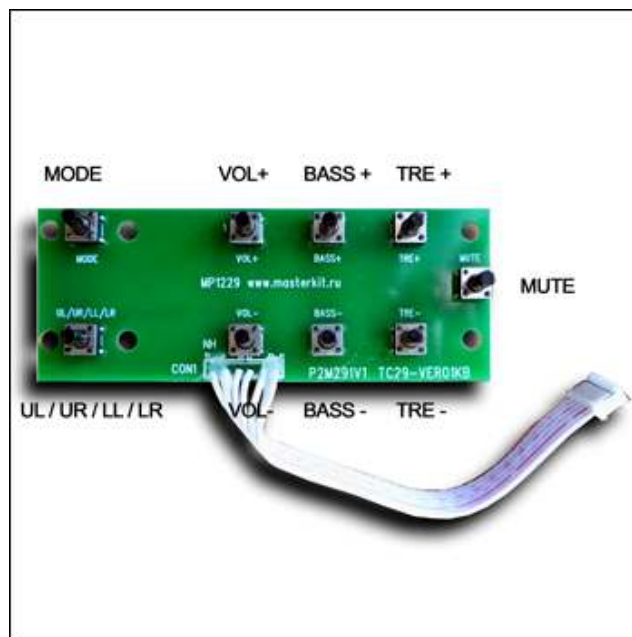


Рис.2 Плата с кнопками управления

Регулировка громкости всех каналов одновременно производится с помощью двух кнопок VOL- и VOL+.

Переключение темброблока в режим отдельной (по каналной) регулировки звука и тембра производится кнопкой UL/UR/LL/LR.

Кнопка MODE - переключение линейных входов AUX 1/2/3/4

BASS +/- - регулировка уровня низких частот (-10/+10 шаг 2)

TRE +/- - регулировка уровня высоких частот (-10/+10 шаг 2)

MUTE - mute

Рис.3 Пульт ДУ и назначение кнопок

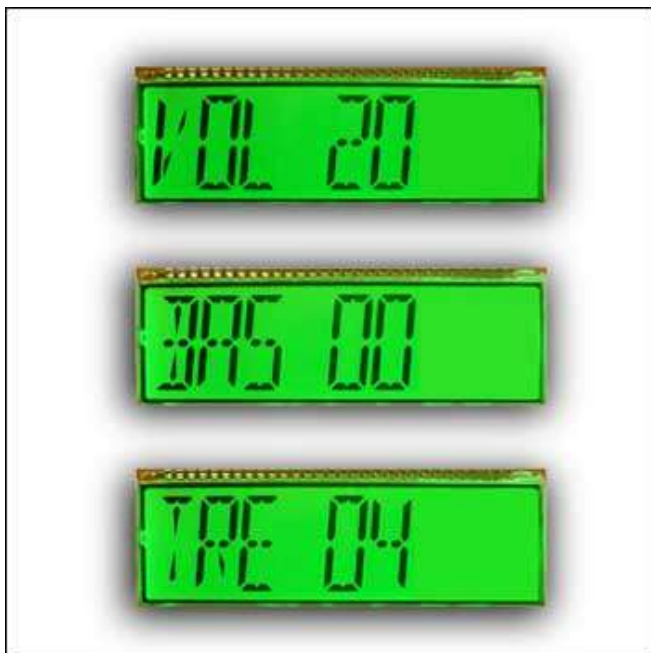


Рис.4 Индикация.
 Уровень выходного сигнала.
 Диапазон регулировки на нижних частотах.
 Диапазон регулировки на верхних частотах.

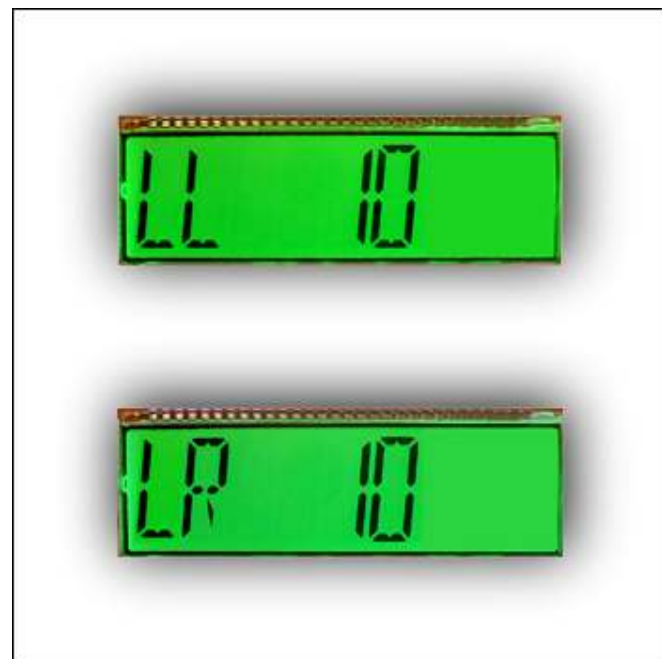


Рис.6
 Индикация раздельной регулировки уровня сигнала
 нижнего левого (LL) и нижнего правого канала (LR).

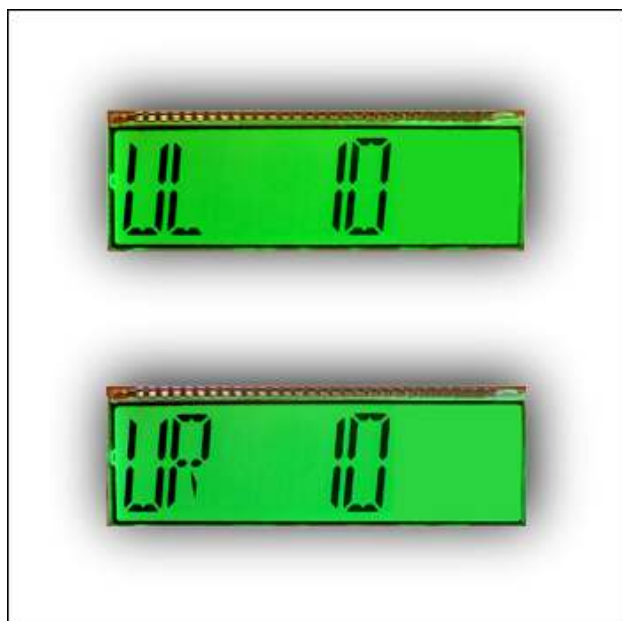


Рис.5 Индикация раздельной регулировки уровня
 сигнала верхнего левого (UL) и верхнего правого
 канала (UR)

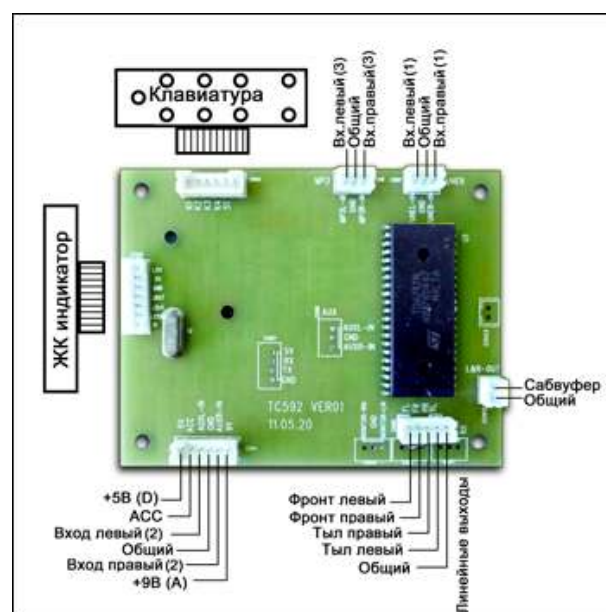


Рис.7 Схема подключения.

Для дополнительного уменьшения уровня шума модуль лучше запитывать от раздельных источников питания

+5В и +9В. Вывод АСС – внешнее включение модуля. При подаче на этот вход положительного напряжения от +5В до +12В, модуль включится. Это очень удобно при установке модуля в автомобиль. Если нет внешнего управления, вывод АСС необходимо соединить с выводом DC5V.

**Возникающие проблемы можно обсудить на конференции нашего сайта: <http://www.masterkit.ru>
Вопросы можно задать по e-mail: infomk@masterkit.ru**