



# BM137

## Микрофонный усилитель

**Внимание!** Для нормальной работы конденсаторным (пьезоэлектрическим) микрофонам необходимо небольшое напряжение смещения. Поэтому, в случае применения такого типа микрофона, при его неудовлетворительной работе рекомендуется подключить между верхними по схеме выводами резисторов R2 и R4 резистор сопротивлением 3...10 кОм.

Предлагаемый блок в собранном виде позволяет реализовать принцип: купил – подключил. Высококачественный усилитель, общий вид которого показан на **рис.1**, предназначен для работы с любым микрофоном с сопротивлением 4...100 кОм. Наличие независимой регулировки уровня выходного сигнала позволяет использовать предварительный микрофонный усилитель практически с любым усилителем мощности звуковой частоты.

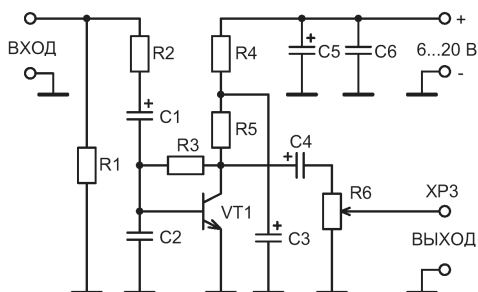


**Рис.1** Общий вид усилителя

### Технические характеристики:

Диапазон воспроизводимых частот, Гц	20...20000
Уровень входного сигнала, мВ	2...40
Уровень выходного сигнала, В	1,8
Неравномерность АЧХ, дБ	±3
Сопротивление микрофона, кОм	4...100
Напряжение питания, В	6...20
Ток потребления, не более, мА	1
Размеры печатной платы, мм	30x33

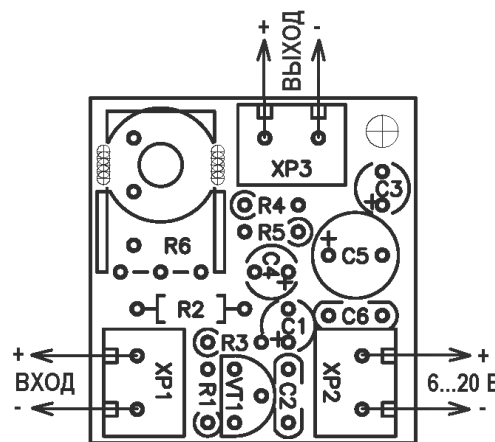
Общий вид усилителя показан на **рис.1**, схема электрическая принципиальная - **рис.2**.



**Рис.2** Схема электрическая принципиальная

### Порядок подключения

- подключите микрофон к усилителю;
- включите питание.
- - **неправильное подключение источника питания может привести к выходу из строя транзистора.**



**Рис.3** Расположение элементов на плате

### ПРЕТЕНЗИИ ПО КАЧЕСТВУ НЕ ПРИНИМАЮТСЯ, ЕСЛИ:

1. Неработоспособность устройства вызвана неправильной подводкой проводов к клеммам
2. Было превышено напряжение питания
3. Отказ произошел из-за короткого замыкания в нагрузке или превышения нагрузочного тока более указанного значения.
4. Неработоспособность устройства вызвана самостоятельным изменением схемы